

**SEVES  
GLASS  
BLOCK**

**PRODUCT  
RANGE  
2026**

DESIGN LINE FOR HOME & ARCHITECTURE

**DESIGN**

<b>SMART ARCHITECTURE</b>	<b>PAG. 3</b>
VETROPIENO	PAG. 4
VISTABRIK	PAG. 5
TAILOR MADE	PAG. 6
+ GINZA	
+ DORIC	
+ TRAPEZOIDAL	
OPAL	PAG. 7
<b>ALPHA BROWN</b>	<b>PAG. 7</b>
PEGASUS	PAG. 7
+ DORIC Q19	
IMPERIAL SIZE	PAG. 8
<b>SMART HOME</b>	<b>PAG. 11</b>
PEGASUS	PAG. 12
+ DORIC Q19	
+ NEUTRO	
+ TINTED COLOUR	
+ MENDINI COLLECTION	
HIGH TECH OPTIONS REFERENCES	PAG. 18
CRAFTBLOCKS	PAG. 19
ACCESSORIES	PAG. 20
+ FOR VERTICAL GLASS BLOCK PANELS	
WARRANTY - CLASS 1 - ASSISTANCE	PAG. 23

VETROPIENO  
VISTABRIK

-

TAILOR MADE

GINZA

DORIC

TRAPEZOIDAL

-

OPAL

ALPHA BROWN

PEGASUS DORIC Q19

-

IMPERIAL SIZE

# SMART ARCHITECTURE

*Design Line Solutions suggested  
for Building and Architecture*



# DESIGN

## VETROPIENO

AVAILABLE PLUS  
HIGH TECH OPTIONS



**NEUTRO VETROPIENO  
RETTANGOLARE**  
SAP CODE: 703410



**BLU VETROPIENO  
RETTANGOLARE**  
SAP CODE: 704170



**SIENA VETROPIENO  
RETTANGOLARE**  
SAP CODE: 703510



**NEUTRO VETROPIENO  
QUADRATO**  
SAP CODE: 124496



**BLU VETROPIENO  
QUADRATO**  
SAP CODE: 124399



**SIENA VETROPIENO  
QUADRATO**  
SAP CODE: 124198

	(cm) Dimensions Dimensions Abmessungen Dimensiones	(Kg) Weight Poids Gewicht Peso	(m²) No.Pieces Nbre de pièces Stückzahl N.Piezas	No.Pieces/Box Nbre de pièces/Carton Stückzahl/Packung N.Piezas/Caja	No.Pieces/Pallet Nbre de pièces/Palette Stückzahl/Palette N.Piezas/Pallet
VETROPIENO RETTANGOLARE	24x11,7x5,4	3,60	60	5	300
VETROPIENO QUADRATO	12x11,7x5,4	1,80	120	10	600

## VISTABRIK

AVAILABLE PLUS  
HIGH TECH OPTIONS



**CLEAR 881.5 VISTABRIK\***  
SAP CODE: 123073



**CLEAR 883 VISTABRIK\***  
SAP CODE: 124366



**CLEAR 483 VISTABRIK\***  
SAP CODE: 124379



**CLEAR 683 VISTABRIK**  
SAP CODE: 123105



**CLEAR 881.5 VISTABRIK STIPPLED\***  
SAP CODE: 123104



**CLEAR 883 VISTABRIK STIPPLED**  
SAP CODE: 124477

\*Verify the availability. / Vérifiez la disponibilité./ Verfügbarkeit und minimale Produktionsmenge. / Verificar la disponibilidad.

# White latex finish (side)/Finiture en latex blanc (latéral)/Weißer Latex-Finish (seitlich)/Acabado en látex blanco (lateral)

	(cm) Dimensions Abmessungen Dimensiones	(Kg) Weight Poids Gewicht Peso	(m²) No.Pieces Nbre de pièces Stückzahl N.Piezas	No.Pieces/Box Nbre de pièces/Carton Stückzahl/Packung N.Piezas/Caja	No.Pieces/Pallet Nbre de pièces/Palette Stückzahl/Palette N.Piezas/Pallet
881.5	19,4x19,4x3,8	3,35	23	6	288
883	19,4x19,4x7,6	6,95	23	3	144
683	14,3x19,4x7,6	5,10	30	4	180
483	9,2x19,4x7,6	3,35	45	6	288

## TAILOR MADE

### // GINZA

Availability to be verified before the order. / Vérifiez la disponibilité avant de confirmer la commande. / Verfügbarkeit ist vor Bestellung zur prüfen. / Verificar la disponibilidad antes de confirmar el pedido.



**NEUTRO Q33 T**  
SAP CODE: 115360



**NEUTRO Q33 T SAHARA 2S\***  
SAP CODE: 123612



**NEUTRO Q33 T MET**  
SAP CODE: 116526

### // DORIC



**NEUTRO Q30 DORIC**  
SAP CODE: 122141



**NEUTRO Q30 DORIC SAHARA 2S**  
SAP CODE: 122392



**NEUTRO Q30 DORIC MET**  
SAP CODE: 123017

### // TRAPEZOIDAL



**NEUTRO Q30 TRAPEZOIDAL T**  
SAP CODE: 111889



**NEUTRO Q30 TRAPEZOIDAL T SAHARA 2S\***  
SAP CODE: 124102

\* Sahara 1 side (sandblasted) available on demand. / Sahara 1 face (sablée) disponible sur demande. / Sahara 1 Seite (sandgestrahlt) auf Anfrage erhältlich. / Sahara 1 lado (satinado a la arena) disponible bajo pedido.

	(cm) Dimensions Dimensions Abmessungen Dimensiones	(Kg) Weight Poids Gewicht Peso	(m <sup>2</sup> ) No.Pieces Nbre de pièces Stückzahl N.Piezas	No.Pieces/Box Nbre de pièces/Carton Stückzahl/Packung N.Piezas/Caja	No.Pieces/Pallet Nbre de pièces/Palette Stückzahl/Palette N.Piezas/Pallet
Q33	33x33x12	9,50	8,5	2	54
Q30 DORIC	30x30x8/10	7,50	10	3	108
Q30 TRAPEZOIDAL	30x30x8/13	7,50	9	2	96

## OPAL

AVAILABLE PLUS  
HIGH TECH OPTIONS



Available while stocks last. / Disponibles jusqu'à épuisement des stocks. / Verfügbar solange der Vorrat reicht. / Disponibles hasta agotar existencias.



**OPAL 1919/8 PLAIN  
(CLEARVIEW)**  
SAP CODE: 704687



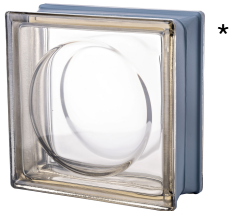
**OPAL 884 PLAIN  
(CLARITY)**  
SAP CODE: 704685



**OPAL 884 SILK**  
SAP CODE: 704686

## ALPHA BROWN

DISPONIBILI OPZIONI  
HI TECH



**BROWN 1919/8 ALPHA MET**  
SAP CODE: 124588



**BROWN 1919/8 ALPHA**  
SAP CODE: 124558

## PEGASUS

//DORIC Q19

DISPONIBILI OPZIONI  
HI TECH



**NEUTRO Q19 DORIC MET**  
SAP CODE: 121934



**NEUTRO Q19 DORIC**  
SAP CODE: 121999



**NEUTRO Q19 DORIC SAHARA 1S**

\* Installation with 1 cm spacer/Installation avec entretoise de 1 cm/Installation mit 1 cm Verlegekreuze/Instalación con distanciadores de 1 cm

	(cm) Dimensions Dimensions Abmessungen Dimensiones	(Kg) Weight Poids Gewicht Peso	(m <sup>2</sup> ) No.Pieces Nbre de pièces Stückzahl N.Piezas	No.Pieces/Box Nbre de pièces/Carton Stückzahl/Packung N.Piezas/Caja	No.Pieces/Pallet Nbre de pièces/Palette Stückzahl/Palette N.Piezas/Pallet
1919/8	19x19x8	2,30	25	10	360
884	19,7x19,7x9,8	2,80	23	8	288
Q19 DORIC	19x19x8/9,5	3,00	25	4	288

## IMPERIAL SIZE

// 884

AVAILABLE PLUS  
HIGH TECH OPTIONS



**CLEAR 884 CLARITY**  
SAP CODE: 123219



**CLEAR 884 NUBIO**  
SAP CODE: 123224



**CLEAR 884 ARCTIC**  
SAP CODE: 123218



**CLEAR 884 REGENT\***  
SAP CODE: 123223



**CLEAR 884 NUBIO SAHARA 2S\***  
SAP CODE: 123681



**CLEAR 884 ALPHA**  
SAP CODE: 123217



**CLEAR 884 CORTINA**  
SAP CODE: 123220



**CLEAR 884 CROSS RIBBED**  
SAP CODE: 123221



**CLEAR 884 ARGUS**  
SAP CODE: 124153



**CLEAR 884 ARGUS PARALLEL**  
SAP CODE: 124223



**CLEAR 884 LIGHT DIFFUSING**  
SAP CODE: 123222



**CLEAR 884 TARTAN**  
SAP CODE: 124325



**CLEAR 884 NUBIO ENDBLOCK**  
SAP CODE: 123226



**CLEAR 884 CORTINA ENDBLOCK**  
SAP CODE: 123225



**CLEAR 884 NUBIO DOUBLE END**  
SAP CODE: 123892



**CLEAR 884 CORTINA  
DOUBLE END**  
SAP CODE: 123893

\* Sahara 1 side (sandblasted) available on demand. / Sahara 1 face (sablée) disponible sur demande. / Sahara 1 Seite (sandgestrahlt) auf Anfrage erhältlich. / Sahara 1 lado (satinado a la arena) disponible bajo pedido.

\*Verify the availability. / Vérifiez la disponibilité. / Verfügbarkeit und minimale Produktionsmenge. / Verificar la disponibilidad.

	(cm) Dimensions Dimensions Abmessungen Dimensiones	(Kg) Weight Poids Gewicht Peso	(m²) No.Pieces Nbre de pièces Stückzahl N.Piezas	No.Pieces/Box Nbre de pièces/Carton Stückzahl/Packung N.Piezas/Caja	No.Pieces/Pallet Nbre de pièces/Palette Stückzahl/Palette N.Piezas/Pallet
884	19,7x19,7x9,8	2,70	23	8	288
884 ENDBLOCK	19,7x19,7x9,8	2,70	-	8	288
884 DOUBLE END	19,7x19,7x9,8	2,80	-	8	288

// 684



**CLEAR 684 NUBIO**  
SAP CODE: 123216



**CLEAR 684 CORTINA**  
SAP CODE: 123215



**CLEAR 684 CLARITY\***  
SAP CODE: 123382

AVAILABLE PLUS  
HIGH TECH OPTIONS



// 664



**CLEAR 664 NUBIO**  
SAP CODE: 123214



**CLEAR 664 CORTINA\***  
SAP CODE: 123213



**CLEAR 664 CLARITY\***  
SAP CODE: 123387



**CLEAR 664 ARGUS\***  
SAP CODE: 123537

// 484



**CLEAR 484 NUBIO**  
SAP CODE: 123210



**CLEAR 484 CORTINA**  
SAP CODE: 123209



**CLEAR 484 CLARITY\***  
SAP CODE: 123208



**CLEAR 484 NUBIO ALLBEND**  
SAP CODE: 123212



**CLEAR 484 CORTINA ALLBEND**  
SAP CODE: 123211



**CLEAR 484 NUBIO CORNER 90°**  
SAP CODE: 123207



**CLEAR 484 CORTINA CORNER 90°**  
SAP CODE: 123206



**CLEAR 484 TRIDRON NUBIO 45°**  
SAP CODE: 115387



**CLEAR 484 TRIDRON CORTINA 45°**  
SAP CODE: 123441

\*Verify the availability. / Vérifiez la disponibilité. / Verfügbarkeit und minimale Produktionsmenge. / Verificar la disponibilidad.

	(cm) Dimensions Dimensions Abmessungen Dimensiones	(Kg) Weight Poids Gewicht Peso	(m <sup>2</sup> ) No.Pieces Nbre de pièces Stückzahl N.Piezas	No.Pieces/Box Nbre de pièces/Carton Stückzahl/Packung N.Piezas/Caja	No.Pieces/Pallet Nbre de pièces/Palette Stückzahl/Palette N.Piezas/Pallet
684	14,6x19,7x9,8	2,30	30	8	336
484	8x19,7x9,8	1,60	46	8	576
484 ALLBEND	19,7x9,8	1,60	-	6	390
484 CORNER 90°	19,7x9,8	2,20	-	6	270
484 TRIDRON 45°	19,7x9,8	1,50	-	15	540
664	14,6x14,6x9,8	1,70	91	8	448



PEGASUS  
NEUTRO  
TINTED COLOUR  
MENDINI COLLECTION  
-

# SMART HOME

*Design Line Solutions suggested  
for Home Interiors*



# DESIGN

AVAILABLE PLUS  
HIGH TECH OPTIONS



## PEGASUS

Availability to be verified before the order. / Vérifiez la disponibilité avant de confirmer la commande. / Verfügbarkeit ist vor Bestellung zur prüfen. / Verificar la disponibilidad antes de confirmar el pedido.

### // NEUTRO



**NEUTRO Q19 0**  
SAP CODE: 119821



**NEUTRO R09 0**  
SAP CODE: 120321



**NEUTRO TER LINEARE 0**  
SAP CODE: 119901



**NEUTRO TER CURVO 0**  
SAP CODE: 119943



**NEUTRO ANG 0**  
SAP CODE: 120429



**NEUTRO Q19 0 MET**  
SAP CODE: 119961



**NEUTRO R09 0 MET**  
SAP CODE: 120443



**NEUTRO TER LINEARE 0 MET**  
SAP CODE: 119964



**NEUTRO TER CURVO 0 MET**  
SAP CODE: 119975



**NEUTRO ANG 0 MET**  
SAP CODE: 120461



**NEUTRO Q19 0 SAHARA**  
SAP CODE: 123951



**NEUTRO R09 0 SAHARA 2S**  
SAP CODE: 124620



**NEUTRO TER LINEARE 0 SAT**  
SAP CODE: 120105



**NEUTRO TER CURVO 0 SAT**  
SAP CODE: 120248



**NEUTRO ANG 0 SAHARA**  
SAP CODE: 123952



**NEUTRO Q19 0 SAHARA 1S**  
SAP CODE: 123762



**NEUTRO R09 0 SAHARA 1S**  
SAP CODE: 123724

AVAILABLE PLUS  
HIGH TECH OPTIONS



## // NEUTRO



**NEUTRO Q19 T**  
SAP CODE: 119822



**NEUTRO R09 T**  
SAP CODE: 120322



**NEUTRO TER LINEARE T**  
SAP CODE: 119902



**NEUTRO TER CURVO T**  
SAP CODE: 119942



**NEUTRO ANG T**  
SAP CODE: 120430



**NEUTRO Q19 T MET**  
SAP CODE: 120300



**NEUTRO Q19 T SAHARA 2S**  
SAP CODE: 123971



**NEUTRO R09 T SAHARA 2S**  
SAP CODE: 123821



**NEUTRO TER LINEARE T SAHARA 2S**  
SAP CODE: 123943



**NEUTRO TER CURVO T SAT**  
SAP CODE: 120249



**NEUTRO ANG T SAHARA**  
SAP CODE: 123721



**NEUTRO Q19 T SAHARA 1S**  
SAP CODE: 124101



**NEUTRO R09 T SAHARA 1S**  
SAP CODE: 121610

	(cm) Dimensions Dimensions Abmessungen Dimensiones	(Kg) Weight Poids Gewicht Peso	(m <sup>2</sup> ) No.Pieces Nbre de pièces Stückzahl N.Piezas	No.Pieces/Box Nbre de pièces/Carton Stückzahl/Packung N.Piezas/Caja	No.Pieces/Pallet Nbre de pièces/Palette Stückzahl/Palette N.Piezas/Pallet
Q19	19x19x8	2,30	25/27*	5	360
R09	19x9,4x8	1,30	50/54*	5	600
TERMINALE LINEARE	19x19x8	2,30	5 ml	5	360
TERMINALE CURVO	19x19x8	1,80	-	5	360
ANGOLARE	15,2x19x8	1,70	5 ml	6	180

\* The quantity varies in relation to the size of joints. / Quantité variable en fonction de la dimension du jointoiment / Anzahl variiert je nach Fugenbreite / Cantidad variable en función de la dimensión de la junta.

AVAILABLE PLUS  
HIGH TECH OPTIONS



// BLU



**BLU Q19 O**  
SAP CODE: 122074



**BLU R09 O**  
SAP CODE: 121385



**BLU TER LINEARE O**  
SAP CODE: 123623



**BLU TER CURVO O**  
SAP CODE: 122744



**BLU Q19 O CORNER 90°**  
SAP CODE: 123923



**BLU Q19 O MET**  
SAP CODE: 122422



**BLU TER LINEARE O MET**  
SAP CODE: 123491



**BLU TER CURVO O MET**  
SAP CODE: 123934



**BLU Q19 O MET CORNER 90**  
SAP CODE: 123799



**BLU Q19 O SAHARA 2S**  
SAP CODE: 124189



**BLU R09 O SAT**  
SAP CODE: 114518



**BLU TER LINEARE O SAT**  
SAP CODE: 106076



**BLU TER CURVO O SAHARA 2S**  
SAP CODE: 123783



**BLU Q19 O SAHARA 1S**  
SAP CODE: 124136



**BLU R09 O SAHARA 1S**  
SAP CODE: 122502



**BLU Q19 T**  
SAP CODE: 122075



**BLU Q19 T SAHARA 2S**  
SAP CODE: 124319



**BLU Q19 T SAHARA 1S**  
SAP CODE: 124040

\* Sahara (sandblasted) available on demand / Sahara (sablée) disponible sur demande / Sahara (sandgestrahlt) auf Anfrage erhältlich / Sahara (satinado a la arena) disponible bajo pedido.

AVAILABLE PLUS  
HIGH TECH OPTIONS



ES



SC



SR

## //NORDICA



**NORDICA Q19 O**  
SAP CODE: 120762



**NORDICA R09 O**  
SAP CODE: 124070



**NORDICA TER LINEARE O**  
SAP CODE: 124313



**NORDICA TER CURVO O**  
SAP CODE: 122745



**NORDICA Q19 O CORNER 90°**  
SAP CODE: 123927



**NORDICA Q19 O MET**  
SAP CODE: 115358



**NORDICA TER LINEARE O MET**  
SAP CODE: 124330



**NORDICA TER CURVO O MET**  
SAP CODE: 123794



**NORDICA Q19 O MET CORNER 90°**  
SAP CODE: 123800



**NORDICA Q19 O SAT**  
SAP CODE: 120942



**NORDICA R09 O SAHARA**  
SAP CODE: 124643



**NORDICA TER LINEARE O SAHARA**  
SAP CODE: 124370



**NORDICA TER CURVO O SAHARA 2S**  
SAP CODE: 123876



**NORDICA Q19 O SAHARA 1S**  
SAP CODE: 124339



**NORDICA R09 O SAHARA 1S**  
SAP CODE: 122371



**NORDICA Q19 T**  
SAP CODE: 121380



**NORDICA Q19 T SAHARA 2S**  
SAP CODE: 121194



**NORDICA Q19 T SAHARA 1S**  
SAP CODE: 121534

\* Sahara (sandblasted) available on demand / Sahara (sablée) disponible sur demande / Sahara (sandgestraht) auf Anfrage erhältlich / Sahara (satinado a la arena) disponible bajo pedido.

AVAILABLE PLUS  
HIGH TECH OPTIONS



ES



SC



SR

## // SIENA



**SIENA Q19 O**  
SAP CODE: 122078



**SIENA R09 O**  
SAP CODE: 123733



**SIENA TER LINEARE O**  
SAP CODE: 123551



**SIENA TER CURVO O**  
SAP CODE: 123835



**SIENA Q19 O CORNER 90\***  
SAP CODE: 123926



**SIENA Q19 O MET**  
SAP CODE: 121342



**SIENA TER LINEARE O MET**  
SAP CODE: 123021



**SIENA TER CURVO O MET**  
SAP CODE: 123797



**SIENA Q19 O MET CORNER 90**  
SAP CODE: 123802



**SIENA Q19 O SAHARA 2S**  
SAP CODE: 123584



**SIENA R09 O SAHARA 2S**  
SAP CODE: 124261



**SIENA TER LINEARE O SAHARA 2S**  
SAP CODE: 124093



**SIENA TER CURVO O SAHARA 2S**  
SAP CODE: 124094



**SIENA Q19 O SAHARA 1S**  
SAP CODE: 124626



**SIENA R09 O SAT 1S**  
SAP CODE: 123571



**SIENA Q19 T**  
SAP CODE: 124469



**SIENA Q19 T SAHARA 2S**  
SAP CODE: 124473



**SIENA Q19 T SAHARA 1S**  
SAP CODE: 122601

\* Sahara (sandblasted) available on demand / Sahara (sablée) disponible sur demande / Sahara (sandgestrahlt) auf Anfrage erhältlich / Sahara (satinado a la arena) disponible bajo pedido.

	(cm) Dimensions Dimensions Abmessungen Dimensiones	(Kg) Weight Poids Gewicht Peso	(m <sup>2</sup> ) No.Pieces Nbre de pièces Stückzahl N.Piezas	No.Pieces/Box Nbre de pièces/Carton Stückzahl/Packung N.Piezas/Caja	No.Pieces/Pallet Nbre de pièces/Palette Stückzahl/Palette N.Piezas/Pallet
Q19	19x19x8	2,30	25/27*	5	360
R09	19x9,4x8	1,30	50/54*	5	600
TERMINALE LINEARE	19x19x8	2,30	5 ml	5	360
TERMINALE CURVO	19x19x8	1,80	-	5	360
CORNER 90	13,2x19x8	2,30	5 ml	9	324

\* The quantity varies in relation to the size of joints. / Quantité variable en fonction de la dimension du jointolement / Anzahl variiert je nach Fugenbreite / Cantidad variable en función de la dimensión de la junta.

## PEGASUS *[Inside Injected Colour\*]*

AVAILABLE PLUS  
HIGH TECH OPTIONS



### // MENDINI



**WHITE 100% Q19 T MET**  
SAP CODE: 113040



**WHITE 30% Q19 T MET**  
SAP CODE: 113041



**BLACK 100% Q19 T MET**  
SAP CODE: 113031



**BLACK 30% Q19 T MET**  
SAP CODE: 113032



**AGATA Q19 T MET**  
SAP CODE: 113027



**AMBRA Q19 T MET**  
SAP CODE: 113028



**TOPAZIO Q19 T MET**  
SAP CODE: 113038



**CITRINO Q19 T MET**  
SAP CODE: 113033



**AMETISTA Q19 T MET**  
SAP CODE: 113029



**TORMALINA Q19 T MET**  
SAP CODE: 113039



**CORALLO Q19 T MET**  
SAP CODE: 113034



**RUBINO Q19 T MET**  
SAP CODE: 113037



**BERILLO Q19 T MET**  
SAP CODE: 113030



**MALACHITE Q19 T MET**  
SAP CODE: 113036



**GIADA Q19 T MET**  
SAP CODE: 113035



**ZAFFIRO Q19 T MET**  
SAP CODE: 113042

**\*Verify the availability. / Vérifiez la disponibilité. / Verfügbarkeit und minimale Produktionsmenge. / Verificar la disponibilidad.**

Minimum order for production 360 pcs. / Commande minimum pour la production 360 pièces. / Mindestbestellmenge für die Produktion 360 Stk. / Pedido mínimo para producción 360 piezas.

Please note that glass blocks in the Mendini Collection may change their shades due to the HAND MADE processing of the colour. The Mendini Collection is sensitive to UV and therefore suggested for interior applications. Store in temperatures higher than 0°C/32°F. / Veuillez noter que les produits de la Mendini Collection pourraient subir des variations dans les tonalités des couleurs dues au processus manuel de leur réalisation. Les produits de la Mendini Collection, sensibles aux rayons UV, sont conseillés pour des applications intérieure. On recommande le stockage à des températures supérieures à 0°C /32°F. / Hinweis: Die Farbtöne der Produkte der Mendini Collection könnten aufgrund der HAND MADE-Verarbeitung unterschiedlich ausfallen. Die Produkte der Mendini Collection, wegen ihrer Empfindlichkeit gegen UV-Strahlung, werden für Anwendungen im Innenbereich empfohlen. Sie sollten bei Temperaturen über 0° C /32°F gelagert werden. / Se recuerda que los productos de la Colección Mendini pueden sufrir variaciones en la tonalidad de los colores debidas a la elaboración hecha a mano. Los productos de la Mendini Collection ya que resultan sensibles a los rayos UV están aconsejados para aplicaciones en interiores. Se recomienda almacenarlos a temperatura superior a los 0°C/32° F.

	(cm) Dimensions Dimensions Abmessungen Dimensiones	(Kg) Weight Poids Gewicht Peso	(m²) No.Pieces Nbre de pièces Stückzahl N.Piezas	No.Pieces/Box Nbre de pièces/Carton Stückzahl/Packung N.Piezas/Caja	No.Pieces/Pallet Nbre de pièces/Palette Stückzahl/Palette N.Piezas/Pallet
Q19	19x19x8	2,30	25/27*	5	360

\* The quantity varies in relation to the size of joints. / Quantité variable en fonction de la dimension du jointolement / Anzahl variiert je nach Fugenbreite / Cantidad variable en función de la dimensión de la junta.

## HIGH TECH OPTIONS REFERENCES

**ENERGY SAVING 1.2****ENERGY SAVING 1.5**

- Minimum order 50 pcs. / Commande minimum 50 pièces. / Mindestbestellmenge 50 Stk. / Pedido mínimo 50 piezas.
- Available in Sahara version only on request. Not available in metalized and satin finished version. / Disponible en finition Sahara seulement sur demande. N'est pas disponible en version métallisé et satiné. / Sahara Version auf Anfrage. Satiniert und Metallisiert Version nicht verfügbar. / Disponible la versión Sahara sólo bajo pedido. No está disponible la versión metalizada y satinada.

**SELF CLEANING**

(1 SIDE) on request

(2 SIDES) on request

- Minimum order 1 box. / Commande minimum 1 carton. / Mindestbestellmenge 1 Packung. / Pedido mínimo 1 caja.
- Can be combined with Solar Reflecting. / Peut être combiné avec le Solar Reflecting. / Kann mit Solar Reflecting zusammengestellt werden. / Se puede combinar con el Solar Reflecting.
- Can be apply on any block type. / Peut être appliqué sur n'importe quel type de brique. / Kann für jeden Glasstein angewendet werden. / Se puede combinar con cualquier tipo de bloque.
- The price are valid only for glassblocks size 19x19. For the other size price on request. / Le prix n'est valable que pour les briques de verre de format 19x19. Pour les autres dimensions, prix sur demande. / Preis gültig nur für 19x19 Glasbausteine. Für andere Formate Preis auf Anfrage. / El precio es válido sólo para bloques de vidrio tamaño 19x19. Para las otras medidas precio bajo pedido.

**SOLAR REFLECTING**

on request

- Minimum order 1 pallet. / Commande minimum 1 palette. / Mindestbestellmenge 1 Palette. / Pedido mínimo 1 pallet.
- Only for interior use - the side is protected from a foil. / Uniquement pour usage intérieur - le côté traité est protégé par une pellicule. / Nur im Innenbereich - Die Fläche ist vor eine Folie geschützt. / Sólo para uso interior - la cara está protegida por una lámina.
- Combination with Energy Saving does not work. / Ne peut pas être combiné avec l'Energy Saving. / Kann nicht mit Energy Saving zusammengestellt werden. / La combinación con el Energy Saving no funciona.
- The price are valid only for glassblocks size 19x19. For the other size price on request. / Le prix n'est valable que pour les briques de verre de format 19x19. Pour les autres dimensions, prix sur demande. / Preis gültig nur für 19x19 Glasbausteine. Für andere Formate Preis auf Anfrage. / El precio es válido sólo para bloques de vidrio tamaño 19x19. Para las otras medidas precio bajo pedido.

## CRAFTBLOCKS



**CLEAR 1919/8 WAVE  
CRAFTBLOCK**  
SAP CODE: 122757



**CLEAR 1919/8 CLEARVIEW  
CRAFTBLOCK**  
SAP CODE: 122684



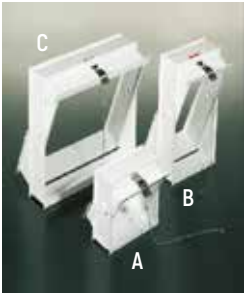
**CLEAR 663 CLARITY  
CRAFTBLOCK**  
SAP CODE: 123553



**CLEAR 483 CLARITY  
CRAFTBLOCK**  
SAP CODE: 123552

	(cm) Dimensions Dimensions Abmessungen Dimensiones	(kg) Weight Poids Gewicht Peso	(m <sup>2</sup> ) No.Pieces Nbre de pièces Stückzahl N.Piezas	No.Pieces/Box Nbre de pièces/Carton Stückzahl/Packung N.Piezas/Caja	No.Pieces/Pallet Nbre de pièces/Palette Stückzahl/Palette N.Piezas/Pallet
1919/8	19x19x8	2,30	-	10	360
663	14,6x14,6x8	1,50	-	10	560
483	9,5x19,7x8	1,40	-	10	720

## ACCESSORIES FOR VERTICAL GLASS BLOCK PANELS



Openable Frame Designed to ventilate rooms, the openable frame is a white press formed sheet that can house 1, 2 or 4 squared blocks. / Châssis ouvrant Conçu pour assurer la ventilation des locaux, le châssis ouvrant est en tôle pliée sous pression et peinte en blanc. Il peut abriter 1, 2 ou 4 briques en format carré. / Lüftungsflügel Der Rahmen zum Öffnen dient der Raumbelüftung und ist aus Falblech gefertigt. Er ist weiß lackiert und kann 1,2 oder 4 quadratische Glassteine aufnehmen. / Armazón practicable Proyectoado para la ventilación de locales, el armazón practicable es de metal prelacado blanco y puede contener 1, 2 o 4 ladrillos de formato cuadrado.



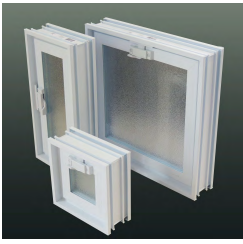
	SAP CODE Model Modèle Model Modelo	(cm) Dimensions Dimensions Abmessungen Dimensiones	No.Pieces/Box Nbre de pièces/Carton Stückzahl/Packung N.Piezas/Caja
A	700011 - 1 place openable frame / Châssis ouvrant 1 place / Lüftungsflügel 1 Platz / Armazón practicable 1 puesto	21,5 X 22,5 X 9 (19X19X8)	1
B	700012 - 2 places openable frame / Châssis ouvrant 2 places / Lüftungsflügel 2 Plätze / Armazón practicable 2 puestos	21,5 X 42,5 X 9 (19X19X8)	1
C	700013 - 4 places openable frame / Châssis ouvrant 4 places / Lüftungsflügel 4 Plätze / Armazón practicable 4 puestos	42,5 X 42,5 X 9 (19X19X8)	1



Spacers These are plastic accessories that vary according to the desired joint and the type of wall (linear or curve). When placed between blocks they create gaps whose thickness is constant and regular and keep the supporting rod aligned and away from the glass blocks. / Entretoises Accessoires en plastique différenciés en fonction de la dimension du joint à obtenir et du type de mur (linéaire ou arrondi). Situés entre une brique et l'autre, ils servent à créer des joints d'une épaisseur constante et régulière tout en maintenant la barre d'armature alignée et isolée de la brique de verre. / Verlegekreuze Zubehörteile aus Kunststoff in unterschiedlichen Größen je nach Fugenbreite und Wandform (gerade oder gebogen): sie werden zwischen die Steine gesetzt, um eine gleichmäßige Fugenbreite zu gewährleisten und den Bewehrungsstab vom Glasstein zu trennen. Distanciadores Accesorios de plástico diferenciados en base a las dimensiones de la junta a obtener y al tipo de pared (lineal o curva): colocados entre un ladrillo y otro tienen la función de crear juntas de espesor constante y regular, manteniendo la varilla de armado alineada y aislada del ladrillo de vidrio.

	SAP CODE Model Modèle Model Modelo	No.Pieces/Box Nbre de pièces/Carton Stückzahl/Packung N.Piezas/Caja
D	704080 - Pegasus spacers for 2mm joints. / Entretoises Pegasus pour joints de 2mm / Pegasus Verlegekreuze für 2mm Fugen / Distanciadores Pegasus para junta de 2mm	100
E	704020 - Pegasus spacers for 5mm joints / Entretoises Pegasus pour joints de 5mm / Pegasus Verlegekreuze für 5mm Fugen / Distanciadores Pegasus para junta de 5mm	100
F	702030 - Pegasus spacers for 10mm joints / Entretoises Pegasus pour joints de 10mm / Pegasus Verlegekreuze für 10mm Fugen / Distanciadores Pegasus para junta de 10mm	100
G	702032 - Pegasus spacers for curved walls and 10mm joints / Entretoises Pegasus pour parois courbes pour joints de 10mm / Pegasus Verlegekreuze für gebogene Wände, für 10mm Fugen / Distanciadores Pegasus para espesores de 100 mm	100
H	704081 - Pegasus spacers for openable frames (16mm joints) / Entretoises Pegasus pour châssis ouvrants (joints de 16mm) / Pegasus Verlegekreuze für Lüftungsflügel (16mm Fugen) / Distanciadores Pegasus para armazones practicables (junta 16 mm)	100

## ACCESSORIES FOR VERTICAL GLASS BLOCK PANELS



Windows, designed to ventilate rooms / Fenêtres, conçues pour aérer les pièces / Fenster, die zur Belüftung von Räumen dienen / Ventanas, diseñadas para ventilar las habitaciones



SAP CODE Model Modèle Model Modelo	(cm) Dimensions Dimensions Abmessungen Dimensiones	No.Pieces/Box Nbre de pièces/Carton Stückzahl/Packung N.Piezas/Caja
704180 - 1 place / 1 place / 1 Platz / 1 puesto	(19X19X8)	1
703870 - 2 place / 2 place / 2 Platz / 2 puesto	38X19X8)	1
704380 - 3 place / 3 place / 3 Platz / 3 puesto	(57X19X8)	1
703871 - 4 place / 4 place / 4 Platz / 4 puesto	(38X38X8)	1
704843 - 6 place / 6 place / 6 Platz / 6 puesto	(57X38X8)	1

## ACCESSORIES FOR VERTICAL GLASS BLOCK PANELS



Expansion joint  
D'expansion joint  
Dehnungsfuge  
Junta de dilatación

SAP CODE Model Modèle Model Modelo	No.Pieces/Box Nbre de pièces/Carton Stückzahl/Packung N.Piezas/Caja
704090 - Expansion Joint (10mt linear rolls) / Joint de dilatation - tassement (bobine de 10 mètres linéaires) / Dehnungs-Setzungsfuge (Spule mit 10m) / Junta de dilatación - asentamiento (bobinas de 10 mt. lineales)	3



AISI 430 Stainless Steel Rods  
Barres en acier inoxydable AISI 430  
Rundstahl Edelstahl AISI 430  
Varillas de acero inoxidable AISI 430

SAP CODE Model Modèle Model Modelo	No.Pieces/Box Nbre de pièces/Carton Stückzahl/Packung N.Piezas/Caja
704819 - 3mt linear rod ø 6mm / Barre ø 6mm en barre de 3 mètres linéaires / Rundstahl ø 6mm in Stäben von 3m Länge, gerade / Varilla ø 6mm en barras de 3 mt. Lineales	30



Glass mortar "Vetromalta" White or grey premixed mortar / Vetromalta Il s'agit d'un liant prémélangé de couleur blanche ou grise / Vetromalta Vorgemischter Mörtel in den Farben Weiß oder Grau / Vetromalta Es un mortero premezclado de color blanco o gris

SAP CODE Color Couleur Farbe Color	(kg) Sack Colisage Verpackung Confección	Per pallet Colisage par palette Verpackungen per Palette Confección per pallet
704160 - White / Blanc / Weiß / Blanco	5	120
703602 - White / Blanc / Weiß / Blanco	25	42
703601 - Grey / Gris / Grau / Gris	25	42
704850- MORTAR PROFI DÄMM-MÖRTEL Grey / Gris / Grau / Gris - on request	24	45

# WARRANTY

## GARANTIE / GARANTIE / GARANTÍA

Seves Glass Block s.r.o. guarantees that the technical, dimensional and aesthetic features of its products meet relevant regulations for each characteristic (DIN 18175/77, EN 1051/1, EN 1051/2). Seves Glass Block s.r.o., has no way of controlling installation conditions and methods, the use of appropriately skilled labour, and the proper use of the accessory materials, no guarantee can cover materials that prove defective after installation and/or assembly.

Seves Glass Block s.r.o. garantit que les paramètres techniques, dimensionnels et esthétiques de ses produits sont conformes aux réglementations du secteur pour chaque caractéristique (DIN 18175/77, EN 1051/1, EN 1051/2). Toutefois, n'ayant aucune possibilité de contrôler les conditions de pose, les modalités d'exécution, de l'utilisation d'une main d'œuvre compétente lors de l'installation et de l'emploi correct des matériaux accessoires, Seves Glass Block s.r.o. ne peut donner aucune garantie du matériau après sa pose.

Seves Glass Block s.r.o. versichert, daß die technischen, dimensionalen und ästhetischen Parameter ihrer Produkte den spezifischen Normen bezüglich jeder Eigenschaft entsprechen (DIN 18175/77, EN 1051/1, EN 1051/2). Da Seves Glass Block s.r.o. jedoch keinen Einfluss auf die Verlegebedingungen, die Ausführung der Arbeiten, die Kompetenz der Verleger und die sachgemäße Verwendung der Zubehörmaterialien hat, kann für das Material nach der Installation keine Garantie übernommen werden.

Seves Glass Block s.r.o. asegura que los parámetros técnicos, dimensionales y estéticos de sus productos responden a las normativas del sector para cada una de las características (DIN 18175/77, EN1051/1, EN 1051/2). No obstante, al no tener Seves Glass Block s.r.o. ninguna posibilidad de control sobre las condiciones de instalación, las modalidades de ejecución, el uso de mano de obra competente en la instalación y la correcta utilización de los materiales accesorios, ninguna garantía puede ofrecerse sobre el material después de la instalación del mismo.

# CLASS 1

## CLASSE 1 / KLASSE 1 / CLASS 1

Between all the European regulations in glass block sector, there is a special one, EN 1051-1, that defines the maximum size variation, shape parameters, as well as the classes that the various families of blocks for walls and floors fall under. The standard subdivides the blocks into three different "CLASSES" (3 quality levels) on the basis of the maximum size variation allowed for blocks: Class 1, 2, 3. Seves Glass Block s.r.o. production, in accordance to the European Regulations EN 1051-1, belong to Class 1, which is the highest possible quality level.

Parmi les normes européennes de référence dans le secteur de la brique de verre, il en existe une en particulier, la EN 1051-1, qui définit les paramètres dimensionnels, les tolérances, les formes et les classes d'appartenance des différentes familles de briques pour murs ou pour sols. La norme établit trois "CLASSES" (3 niveaux de qualité) en fonction des tolérances dimensionnelles selon lesquelles les briques sont produites: Classe 1, 2, 3. Par rapport à la réglementation Européenne EN1051-1, toute la production Seves Glass Block s.r.o. se situe dans la Classe 1, c'est-à-dire dans la plus haute des catégories de qualité du produit.

Unter all den Europäischen Bestimmungen auf dem Glassteinsektor finden Sie eine spezielle Norm, die EN 1051-1, die die maximalen Größen, Parameter der Ausführung sowie die Klassen der verschiedenen Glasstein-Wände und-Bodenkonstruktionen definiert. Glassteine werden in drei verschiedene Standards (3 Qualitätslevel) unterteilt auf Basis der Maximum-Größe möglich für Glassteine der Klassen 1, 2, 3. Die Seves Glass Block s.r.o.-Produktion entspricht gemäss den Europäischen Richtlinien EN 1051-1 der Klasse 1, dem höchstmöglichen Qualitätslevel.

Entre las normas Europeas de referencia en el sector del ladrillo de vidrio existe una particular, la EN 1051-1, que define los parámetros dimensionales, las tolerancias, las formas y las clases a las que pertenecen las variadas familias de ladrillos sean para paredes como para pavimentos. La norma define tres "CLASES" (3 niveles cualitativos) en base a las tolerancias dimensionales con las que son producidos los ladrillos. Respecto a la Normativa Europea EN 1051-1, toda la producción Seves Glass Block s.r.o. se coloca en Clase 1 es decir en la escala más alta de la calidad del producto.

## ASSISTANCE / KUNDENDIENST / ASISTENCIA

For information and technical assistance, please contact directly the reference offices.

Pour toute informations et assistance technique contacter les sièges de référence.

Für Informationen und Kundendienst wenden Sie sich bitte an Ihr lokales Büro.

Para otras informaciones y asistencia técnica contacte con alguna de las sedes de referencia.

By placing your order based on this indicative offer you confirm that you are familiar with the contents and meaning of the general terms and conditions of Seves Glass Block s.r.o. (the "T&C") and you agree with their wording. The T&C shall exclusively apply to legal relationships established in connection with this indicative offer; no other general terms shall apply. The wording of our general terms and conditions is available at: <http://www.sevesglassblock.com/termsandconditions.html>

# SEVES GLASS BLOCK

## CZECH REPUBLIC

Seves Glass Block s.r.o.

Bílinská 782/42 - 419 01 Duchcov - Czech Republic  
Phone: +420 417.818.111 Fax: +420. 417.669.536

## ITALY

Seves Glass Block s.r.o.

Via delle Robinie, 12 - 50019 Sesto F.no (FI) - Italy  
Phone: +39 055.449.51 Fax: +39 055.455295

[www.sevesglassblock.com](http://www.sevesglassblock.com)

Seves Glass Block reserves its right to make, at its own discretion, any changes either technical or to the colour, size and finishing of its products which it deems necessary. Seves Glass Block also reserves its right to stop manufacturing. / Seves Glass Block se réserve la faculté d'apporter à ses produits toutes les modifications techniques, dans les dimensions, dans les couleurs et dans les finitions, qu'il jugera nécessaires à son jugement sans appel, ainsi que la faculté de suspendre la production. / Seves Glass Block behält sich das Recht vor, nach eigenem freiem Ermessen an den Produkten bezüglich der technischen Merkmale, Abmessungen, Farben und der Endverarbeitung alle für erforderlich gehaltene Änderungen vorzunehmen bzw. die Produktion einzustellen. / Seves Glass Block se reserva la facultad de aportar a sus productos cualquier modificación técnica en las dimensiones, en los colores y en los acabados que a su juicio retenga necesarias, así como la facultad de suspender la producción.